

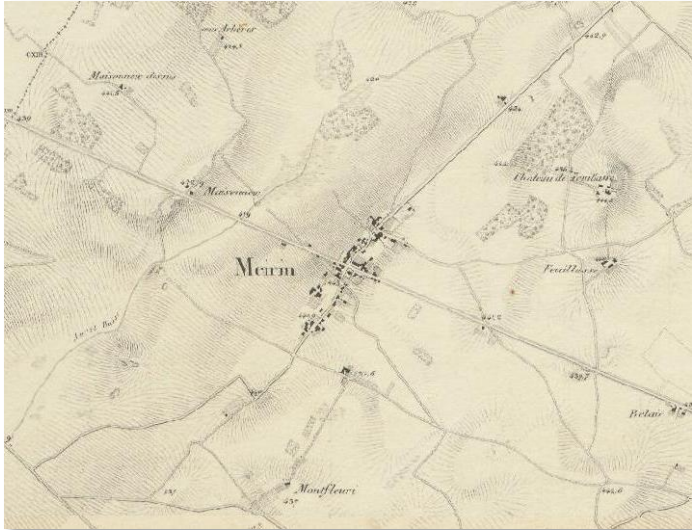
Das Ökoquartier Les Vergers Meyrin (GE)

MEYRIN

MEYRIN



Meyrin - Genf



1842

Carte Dufour



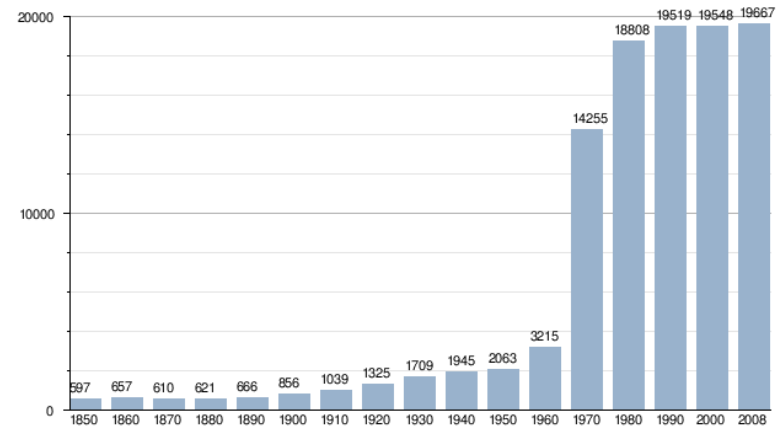
1940

- Weniger als 2000 Bewohner

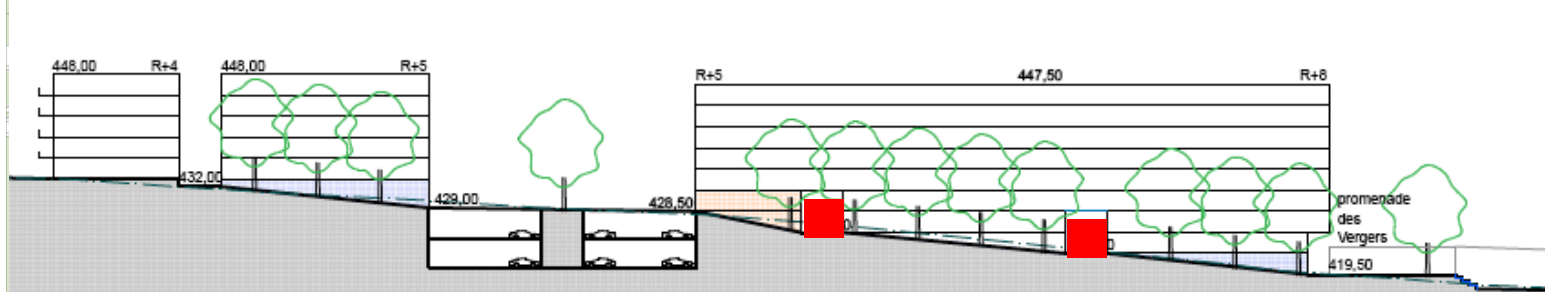


1961

- 1. Schweizer Satellitenstadt

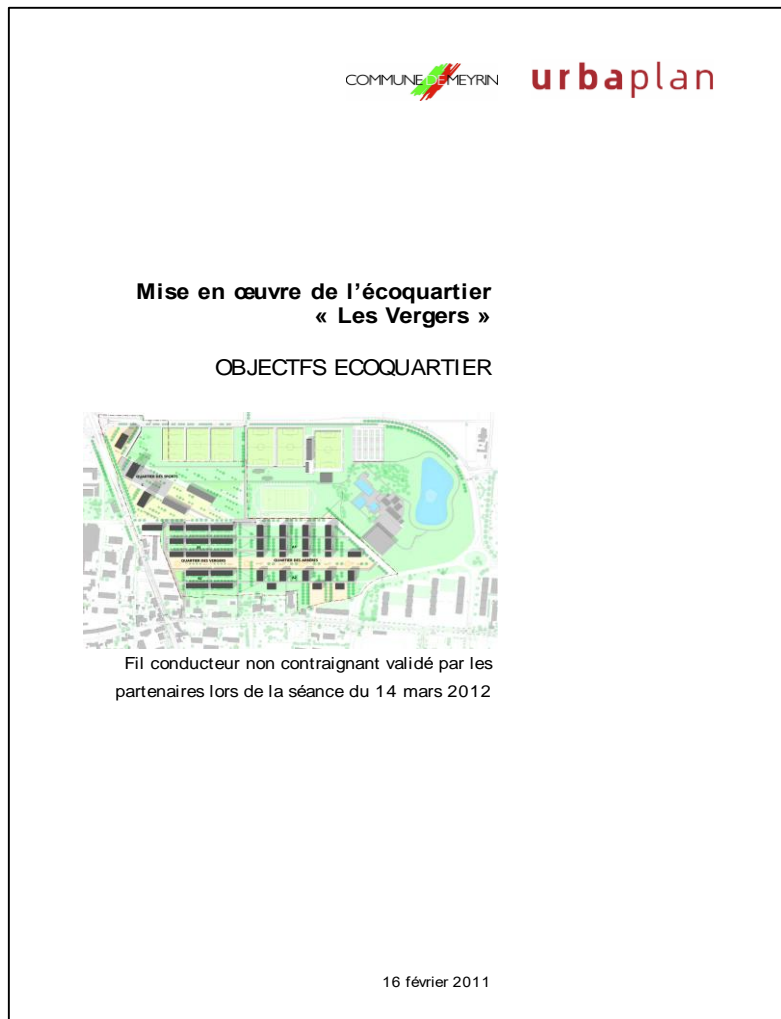


Évolution de la population de Meyrin depuis 1850
Source OFS



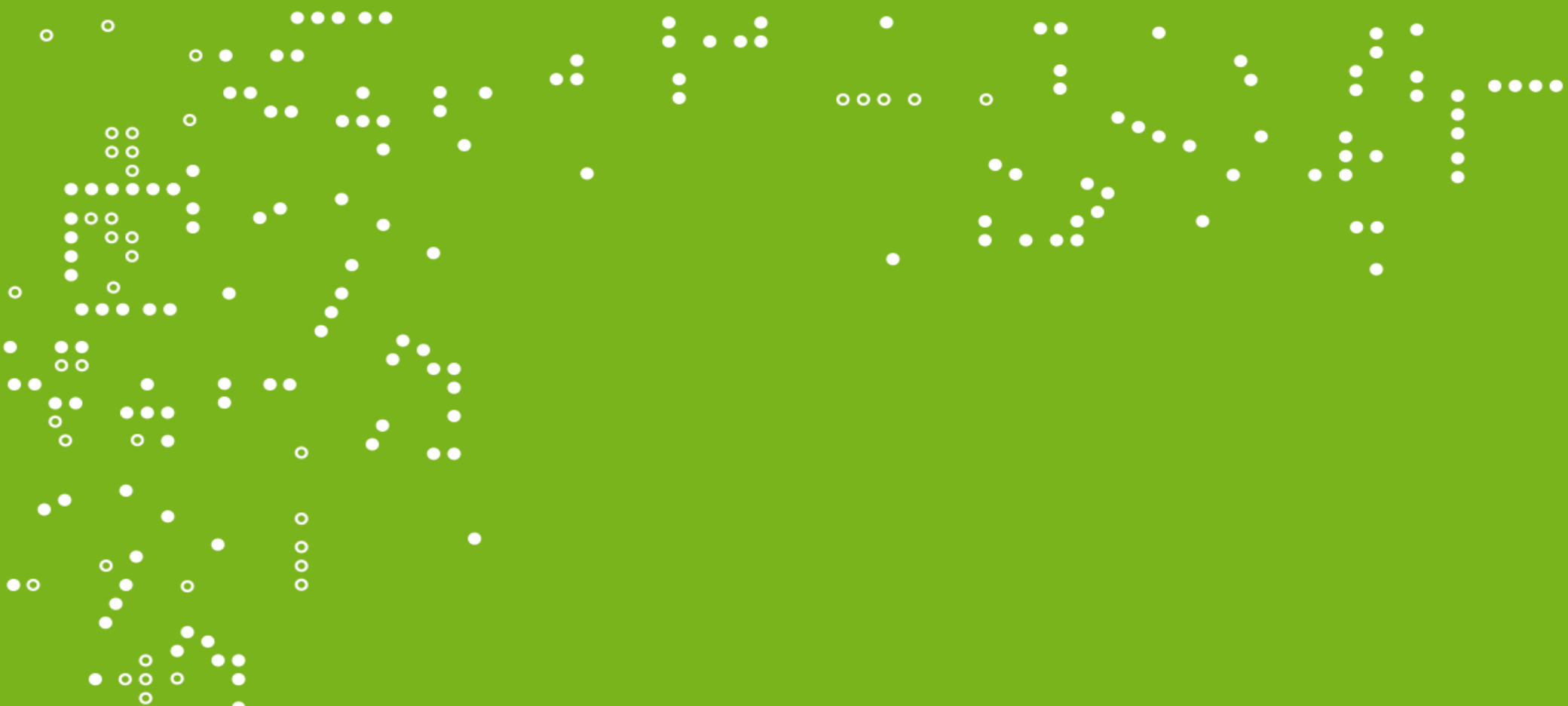
Die Charta « Objektiv Ökoquartier »

Gemeinsame Referenz für die Erstellung und Verwaltung des Quartiers
Dynamisches Dokument

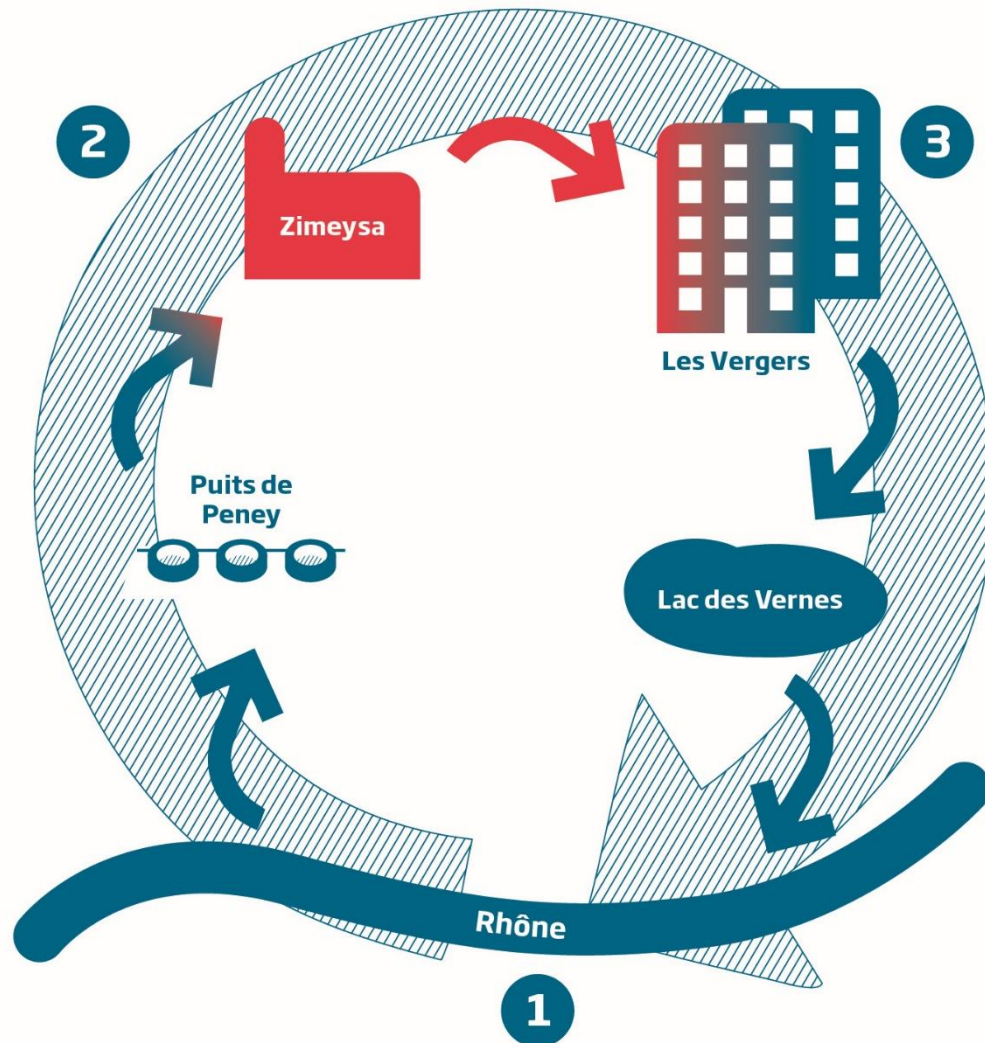


Schwerpunkte der Charta

- Energieeffizienz und Reduzierung der Treibhausgase
- Qualität der Bauweise und Komfort der Bewohner
- Ökologischer und sozialer Wert der Aussenanlagen
- Wassernutzung und Gewässerschutz
- « saubere Baustellen »
- Abfallkonzept
- Soziale Mischung, Animation und « urbane Geselligkeit »
- Öko-Aktivitäten
- Mobilität



Das Energiekonzept des Ökoquartiers des Vergers Label Minergie A



1 - Brunnen von Peney
Grundwasser am Rhône-
Ufer gepumpt

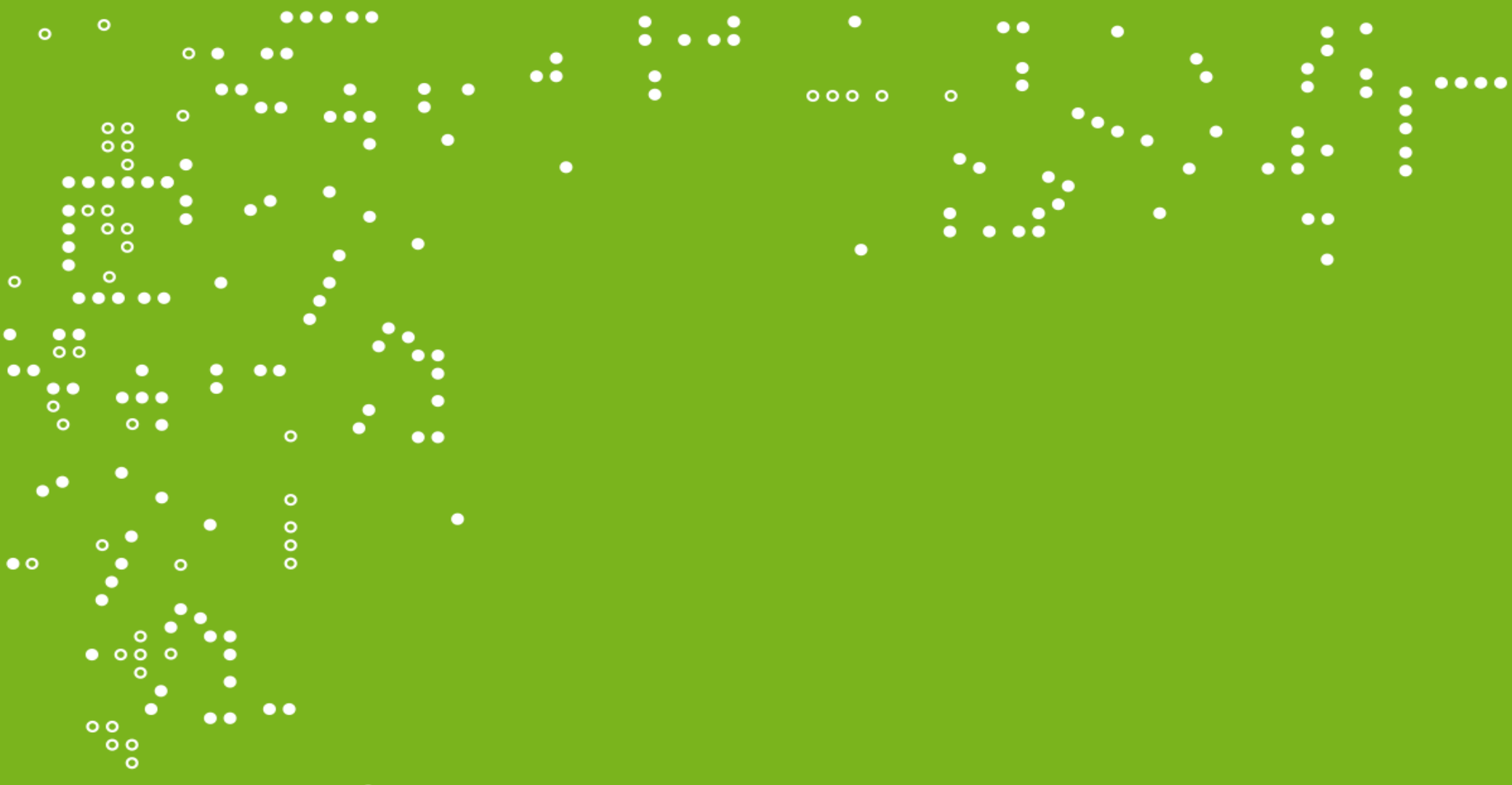
2 – Industriegebiet
Nutzung des
abgepumpten Wassers
zur Kühlung

3 - Wärmepumpe im
Quartier - Wärmerück-
gewinnung – Abkühlung
- Rückführung des
Wassers in den See und
in die Rhône



Ziele für neue Projekte:

- Verbesserte Nutzung des lokal produzierten Stroms
- Entwicklung neuer Wasser-und Abwasserkonzepte für ganze Quartiere (vor Ort Aufbereitung des Abwassers und Nutzung als Dünger in der Landwirtschaft, Einbindung aller Akteure) und Integration in Konzepte urbaner Landwirtschaft



Bürgerbeteiligung

MEYRIN

ENSEMBLE, CRÉONS LES VERGERS

FONDATION
NOUVEAU MEYRIN



TISSU ASSOCIATIF



SEPT COOPÉRATIVES



SIX PROMOTEURS
IMMOBILIERS

COMMERCES
ET SERVICES



HABITANTS DE MEYRIN
ET FUTURS HABITANTS



Groupes des Maîtres de l’Ouvrage (GMO)

- Alle Bauherren (Gemeinde, private Bauherren, Genossenschaften, eine kommunale Stiftung)
- Hauptthemen:
 - Aussen-/ Grünanlagen,
 - kommerzielle Nutzung der Erdgeschosse,
 - Organisation der Bürgerbeteiligung)
- Budgets für die Bürgerbeteiligung 360'000CHF



Lancierung der Bürgerbeteiligung

Offenes Forum 4./5. April 2014 (ca 160 Teilnehmer)

- Bildung von 12 Arbeitsgruppen



Plattform Bürgerbeteiligung

PLATEFORME ECOQUARTIER DES VERGERS – MEYRIN

PRÉSENTATION ▾ LA DÉMARCHE PARTICIPATIVE ▾ NEWS AIDE 🔍



ARTISTES ET ARTISANS



AUBERGE



SUPERMARCHÉ
PARTICIPATIF PAYSAN



ATELIERS DE
TRANSFORMATION



ESPACES VIDES POUR
ÉVÉNEMENTS COLLECTIFS



POULAILLERS COLLECTIFS



COORDINATION DE
L'ALIMENTATION



SANTÉ



GROUPE AGRICULTURE
URBAINE



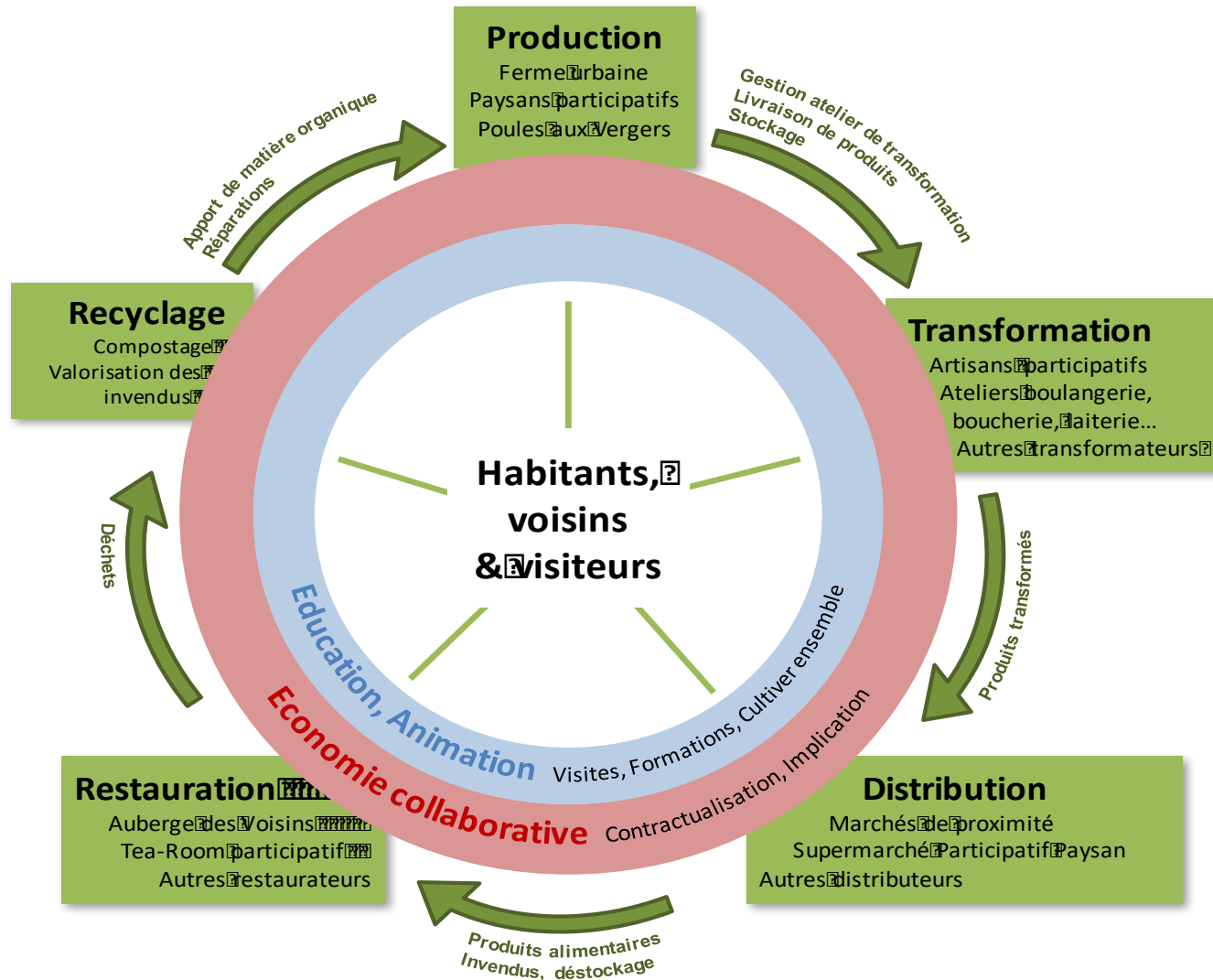
GROUPE JARDINS
COLLECTIFS



GMO



Ernährung : ...de la fourche à la fourchette ! (von der Forke auf die Gabel)



Prenons en main l'approvisionnement alimentaire de l'éco- quartier des Vergers : faisons germer la Fève !



Ça y est ! Le quartier de Vergers existe.

Nous serons bientôt 3000 à y résider.

Si comme les habitant.es de la Suisse, nous consommons en moyenne 100 grammes de pain par jour, cela représentera plus de deux tonnes de pain par semaine, plus de cent tonnes par an. Il nous faudra 30 hectares (35 terrains de foot) de céréales, rien que pour notre pain.



Qui décide d'où viennent ce blé, et nos légumes, nos fruits, nos fromages ? Aujourd'hui, nous ne décidons pas grand-chose : tout au plus pouvons-nous choisir parmi les propositions que l'industrie agro-alimentaire fait arriver sur les rayons des grands magasins.

Un nouveau quartier, c'est l'occasion rêvée de réfléchir ensemble à la question et de reprendre une partie du pouvoir de décision qui nous échappe. Cela nous concerne comme habitant.es du quartier, mais cela répond à des enjeux bien plus larges.

Stiftung « Qualité de vie de quartier »



2019 Gründung der gemeinnützigen Stiftung «Qualité de vie de quartier»

zur Finanzierung der folgenden Projekte:

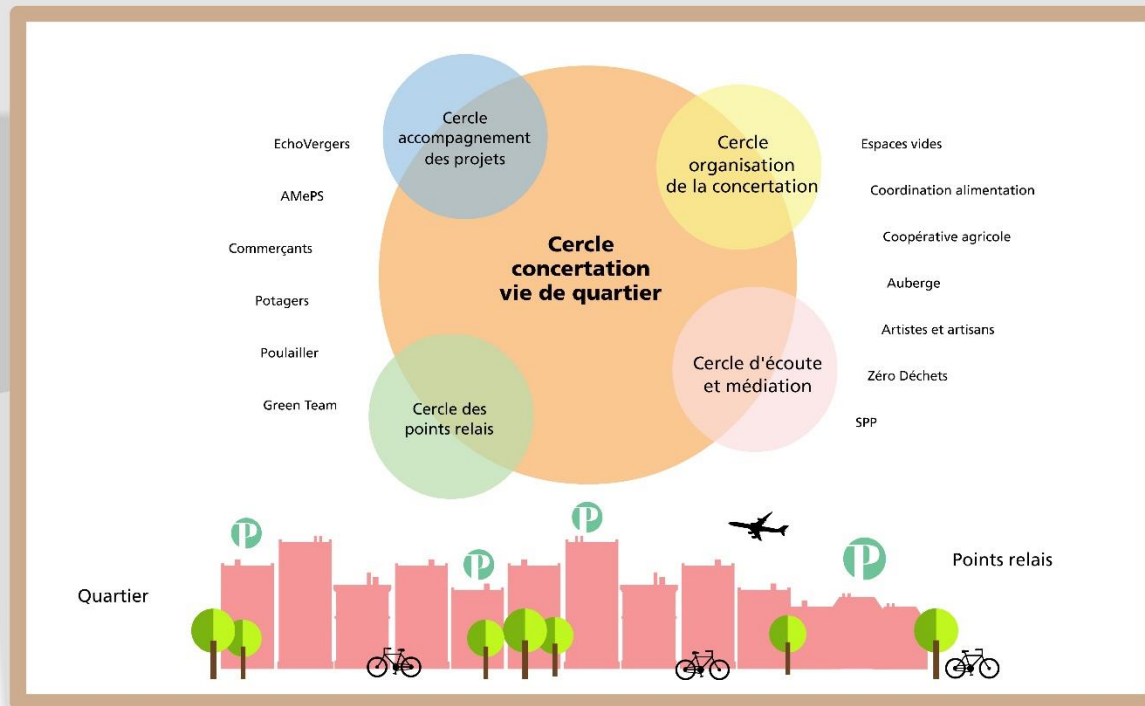
-partizipativer Supermarkt, Bäckerei, Fleischerei, Käserei, Nachbarschafts-Herberge (mit Konzertraum)

Investitionssumme: 4,7 Mio CHF

GoVergers – gemeinsame Quartiersverwaltung

Quelle structure pour prendre soin du vivre ensemble aux Vergers, Meyrin?

Les valeurs du quartier durable des Vergers











- Erstes Gebäude der Genoss.
- Fertig in 2011
- 13 Wohnungen
- Trockentoiletten
- Pflanzenkläranlage für Grauwasser





Partizipative Baustelle

- Alle zukünftigen Bewohner machen mit (= 2 Wochen Mitarbeit pro Haushalt)
- 2 Bauphase von je 3 Wochen
- Frühjahr 2016 : Fertigung der Fertigteile Holz-Stroh-Lehm
- Winter 2016-2017 : Lehmputz
- Schätzung: ca 3'600 h durch zukünftige Bewohner geleistet – ca 300'000CHF Ersparnis









COMPOSITE SLAB

For ecological and aesthetic reasons, composite slabs are not hidden by false ceilings and are not painted. Wood and concrete are visible in all units.

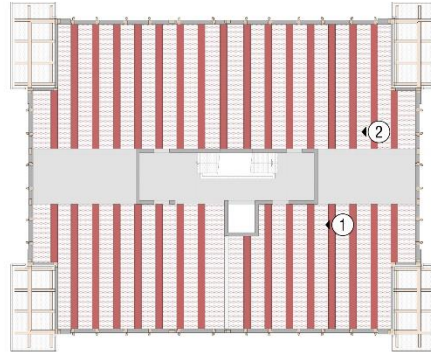
Composite slab - detail

The composite slabs are assembled on site.

The slabs are composed of:

- . Glulam beams, section 42/16cm, spacing $s=126\text{cm}$
- . Precast concrete planks, 94/6cm, spacing $s=126\text{cm}$
- . Concrete topping, thickness 6cm.

The slabs rest on one side on the concrete walls of fire-resistant staircase cores, on the other side on peripheral concrete beams. The beams develop all around the building and provide the fire and acoustic insulation required by the codes. The material ratio of the slabs is 12cm of concrete + 4cm of wood /m², for spans of 7.40m.



VIEW ① GLUED LAMINATED BEAM AND FAÇADE PANEL

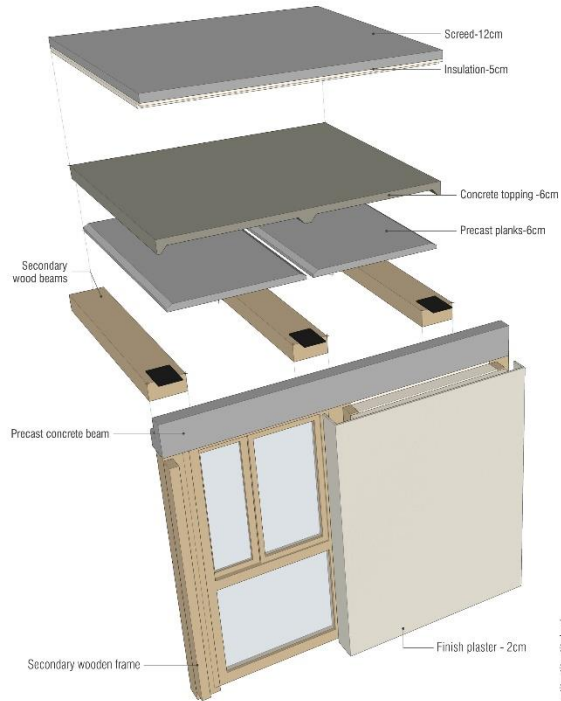


VIEW OF CONCRETE TOPPING



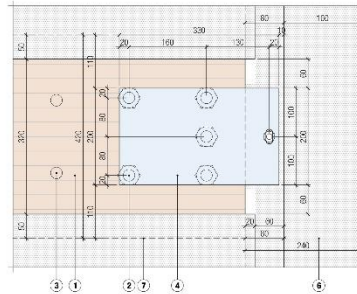
VIEW ② GLUED LAMINATED BEAM

COMPOSITE SLAB - CONSTRUCTIVE DETAIL

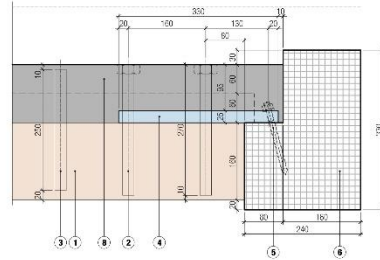


TYPICAL DETAIL WOOD BEAM SUPPORT ON PRECAST CONCRETE BEAM

PLAN VIEW (from above)



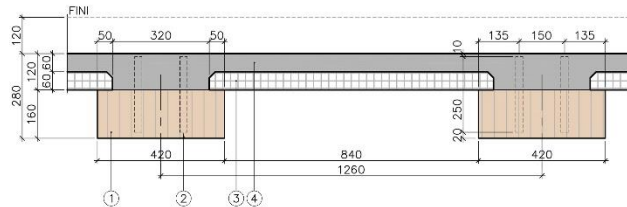
SECTION



ELEMENT DETAILS TYPE 1

- ① Glulam beam GL 36H 160/420mm, laid horizontally, exposed.
- ② Threaded rods type SGS Ø24/270mm, class 8.8, including nut, resin fixing
- ③ Reinforcing bars B500B Ø26/250mm, resin fixing
- ④ Plate 200x330x25mm S355, including 5 drilled holes for M24, 1 slotted hole Ø14/30mm
- ⑤ Adhesive anchor M12/120mm, chemical fastener
- ⑥ Precast concrete beam 240x330mm C40/50
- ⑦ Precast concrete plank C40/50 thickness 6cm, light-colored concrete, bottom surface finish type 4.1.4, top surface with trowel finish
- ⑧ Concrete topping C30/37 thickness 6cm, cast-in-situ

TYPICAL SECTION COMPOSITE SLAB BUILDING A28 h=28cm



ELEMENT DETAIL TYPICAL

- ① Glulam beam GL 36H 160/420mm, laid horizontally, exposed
- ② Reinforcing bars B500B Ø26/250mm, resin fixing type RBF
- ③ Precast concrete plank C40/50 thickness 6cm, dyed concrete, bottom surface finish type 4.1.4, top surface with trowel finish
- ④ Concrete topping C30/37 thickness 6cm, cast-in-situ



VIEW OF THE ASSEMBLY CONCRETE BEAM AND GLULAM BEAM



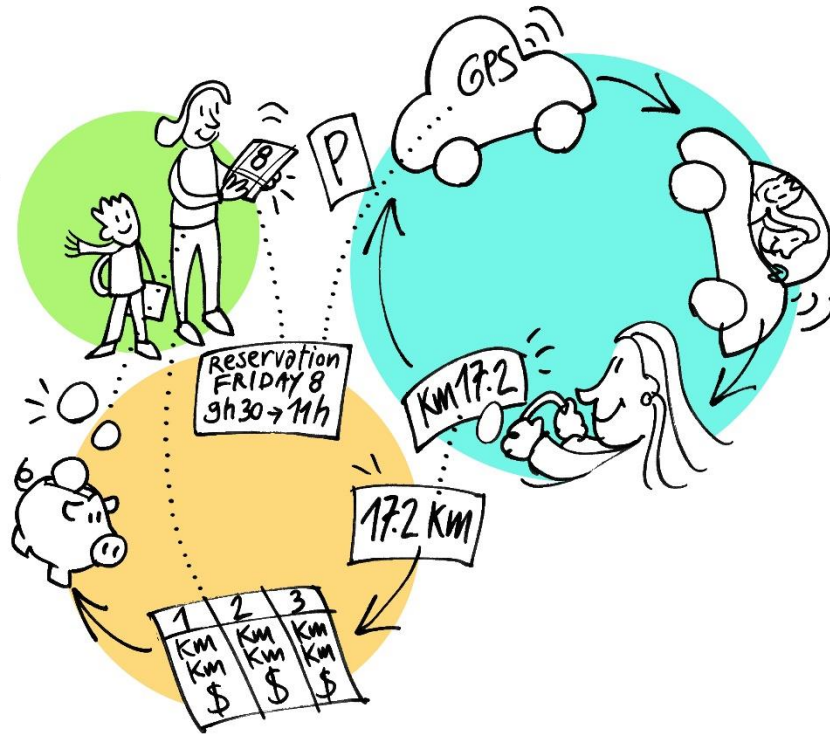
VIEW OF THE ASSEMBLY

Partizipative Baustelle



Trockentoiletten mit Kompostierung in situ





*venture
Simone*



